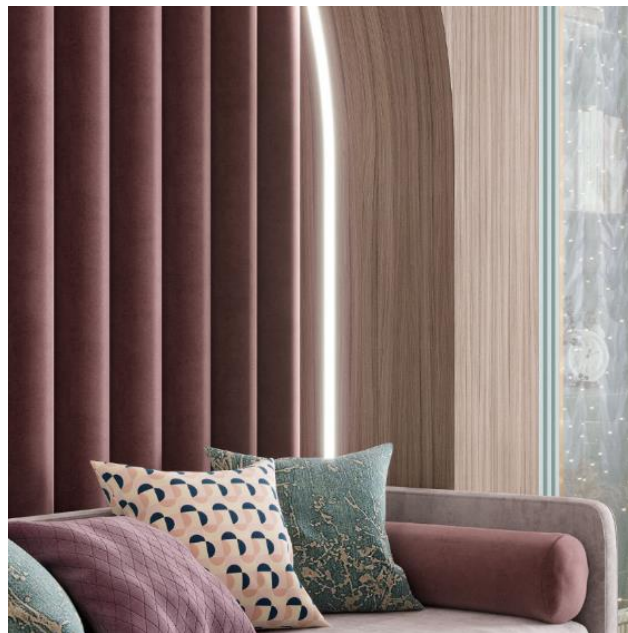


ЛЕНТА BLACK

Прекрасный выбор для подсветки потолков, рабочих зон на кухне и витрин.

В ассортименте присутствует лента теплого, холодного и RGB свечения со степенью защиты IP20 и IP66. Лента серии Black имеет увеличенный срок службы. Упакована в блистер.

- Вариативный диапазон размещения количества светодиодов на метр позволяет использовать ленту для акцентной подсветки и для основного освещения.
- Высокий коэффициент CRI (> 80) обеспечит естественную цветопередачу.
- Рабочий диапазон температур от -25° до 50°





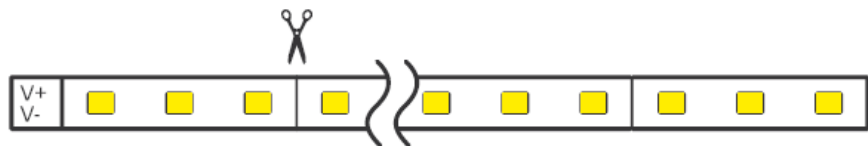
ЛЕНТА BLACK 5050

Длина, м	5
Напряжение	12
Тип светодиода	5050
Коэффициент цветопередачи	>80
Гарантия, мес.	12

Светодиодные ленты, собранные на чипах SMD 5050 собраны на основе трёх кристаллов, излучающих свет одного цвета. Поставляются в двух вариантах пылевлагозащиты: IP20 и IP66. Имеет увеличенный срок службы 35000 часов

Артикул	Мощность, W	Световой поток, lm	Цветовая т-ра, K	Кол-во светодиодов на метр	Мин. длина реза, мм	Пылевлагозащита
312000107	7,2	330	2700	30	100	20
311000107	7,2	330	2700	30	100	66
312000307	7,2	330	6500	30	100	20
311000307	7,2	330	6500	30	100	66
312000114	14,4	660	2700	60	50	20
312000314	14,4	660	2700	60	50	66
311000114	14,4	660	6500	60	50	20
311000314	14,4	660	6500	60	50	66

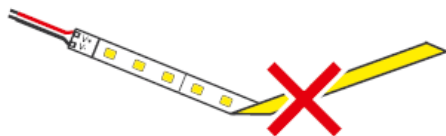
Инструкция. Как собрать и подключить ленту



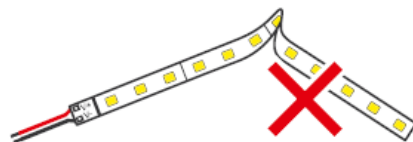
Если необходимо оптимизировать длину ленты, ее можно обрезать. Отрез производится по отметкам на соединительной плате.



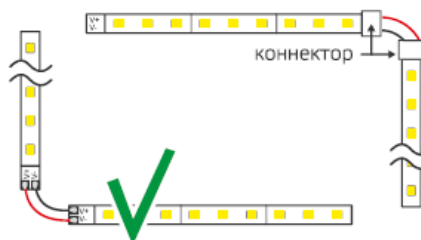
Внимание! Во избежания повреждения токопроводящей площадки не перекручивать и не сгибать ленту



НЕПРАВИЛЬНО!



НЕПРАВИЛЬНО!



ПРАВИЛЬНО!



ПРАВИЛЬНО!

Рис. 2. Рекомендации по установке



Внимание! Подключение светодиодной ленты 12 В DC напрямую к электросети 230 В / 50 Гц категорически запрещено! Для ее подключения необходимо использовать блок питания для низковольтных устройств.

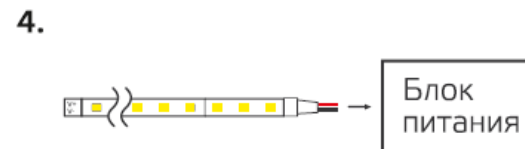
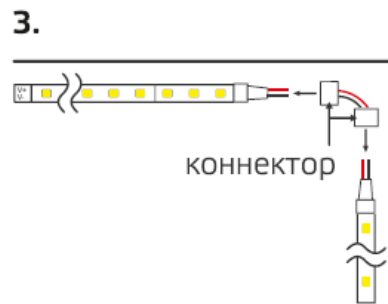
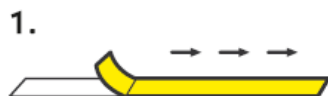


Рис. 3. Порядок монтажа